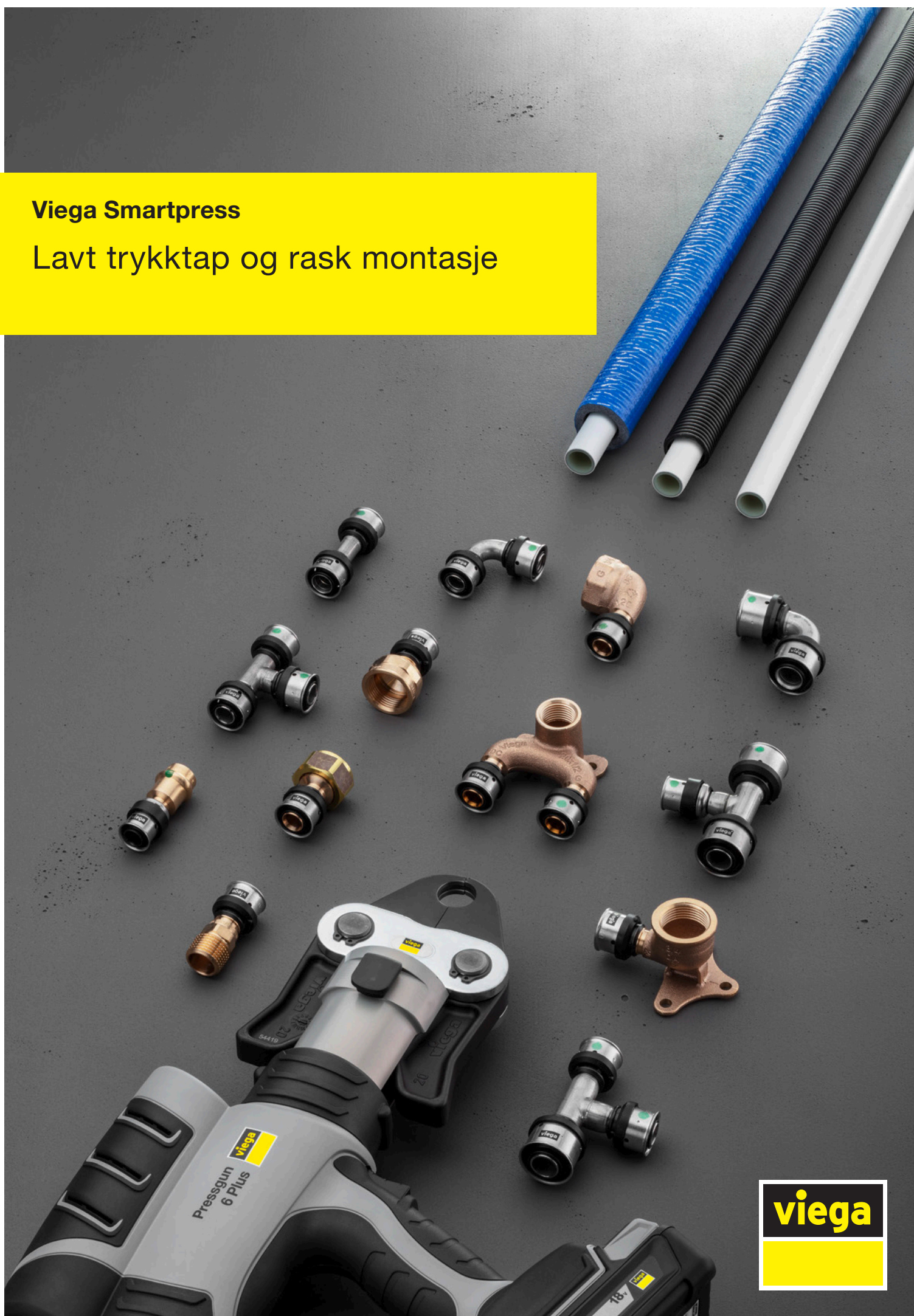


Viega Smartpress

Lavt trykktap og rask montasje





Viega Smartpress-kobling

LAVT TRYKKTAP OG BÆREKRAFTIG DIMENSJONERING

Viega Smartpress er det neste store skrittet innen drikkevannsinstallasjon. Med Viega Smartpress-koblingen forenes mange års oppsamlet spesialkunnskap, anerkjent teknikk og høyverdige, korrosjons- og langtidsbestandige materialer i en kobling. Resultatet er et innovativt presskoblingssystem, som ved kombinasjonen av rask montering og minimale trykktap muliggjør sikre drikkevanns- og varmeinstallasjoner.

Sikker installasjon uten O-ring

Samtlige Viega Smartpress-koblinger i dimensjonene fra 16 til 63 mm trenger ingen O-ring. Dette forhindrer mulighet for skade av O-ring. I tillegg skal ikke rørene avgrades (fig. 1) som bidrar til en mer effektiv montering. Viega teknologien bidrar også for mulighet for en mer miljømessig og økonomisk dimensjonering. Dermed går installasjonen raskt og gir en sikker og god installasjon. Og selvsagt er også Viega Smartpress-koblingene utstyrt med SC-Contur (fig. 3), som sørger for at forbindelser som ved forglemmelse ikke er blitt presset, garantert oppdages ved en lekkasjetest. Lekkasjetesten gjøres alltid før en gjennomfører en belastnings- og/eller styrketest av rørledningen.

Optimale strømningsegenskaper

Alle Viega Smartpress-koblinger – i dimensjonene fra 16 til 63 mm – er gjennomgående optimalisert for gjennomstrømning. Store diameterreduksjoner pga. støttehylser med integrerte O-ringer og skarpe avrivningskanter i den innvendige geometrien hører dermed til fortiden (fig. 2). Slik kan installasjonen optimaliseres allerede ved planleggingen og kostnadsbesparelser oppnås gjennom det reduserte materialbehovet i form av mindre dimensjoner. I tillegg kan det med en effektiv dimensjonering garanteres korte ventetider og større reserver ved forbrukstopper.



Tidskrevende kalibrering bortfaller: bare kutt til lengden, sett på, foreta pressing og du er ferdig.



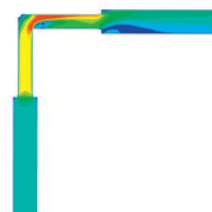
meget lavt trykktap



Zeta = 2,7
Strømningshastighet = 2 m/s
Trykktap = 54 mbar/0,054 bar

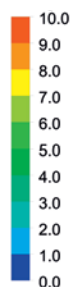


stort trykktap



Zeta = 17
Strømningshastighet = 2 m/s
Trykktap = 340 mbar/0,34 bar

Strømningshastighet [m/s]



Anerkjent Viega kvalitet: alle koblinger er optimalisert for best mulige gjennomstrømnings-egenskaper.



Dobbel platealbue for installasjon av ring- og serieledninger.



100% sikkerhet: SC-Contur sørger for at forbindelser som ved forglemmelse ikke er blitt presset oppdages ved en lekkasjetest..

Viega Smartpress-rør

BEHOLDER SIN FORM OG HAR STOR FLEKSIBILITET

Viega Smartpress-rør overbeviser med høyeste formstabilitet og har samtidig stor fleksibilitet. I de mindre dimensjonene opptil 32 mm kan det til og med bøyes problemfritt for hånd og tilpasses optimalt til de individuelle betingelsene til installasjonen. Viega Smartpress-rørene er tilgjengelige i dimensjonene fra 16 til 63 mm. For å garantere høyeste kvalitet, er både samtlige systemkomponenter og Viega Smartpress-rørene produsert av oss selv – og de oppfyller selvsagt alle normative spesifikasjoner og har de nødvendige sertifiseringer.

Høyeste stabilitet

Viega Smartpress flerlagsrør består av et PE-Xc-innerrør, et aluminiumslag og et PE-Xc-ytterskall. Takket være at materiallagene er optimalt tilpasset hverandre tilbyr røret en fremragende bearbeiding med god elastisitet, minimale bøyeradier og enorm bøyemotstand.

100 % oksygentett

Det stumt sveisede aluminiumslaget fungerer som diffusjonssperre og forhindrer at oksygen kan trenge gjennom rørveggen inn i mediet. Dermed er alle Viega Smartpress rør egnet for varmeanlegg.

Spesiell fleksibilitet

På grunn av den gode bøyeligheten er Viega Smartpress-rør fleksible i bruken og byr frem for alt på en fordel når det blir trangt: for eksempel i sjakter eller ved frontvegginstallasjoner. Med bøyeradier på kun 2x ϕ vil behovet for fittings minimeres.



Røroppbygning til Viega Smartpress.



Med bøyeverktøyet kan bøyninger opprettes lett som en lek.



Spesielt i trange og vinklede installasjonssjakter kommer det fleksible, knekkresistente Viega Smartpress-røret til sin rett.

i

GRUNNER FOR VIEGA SMARTPRESS

- strømningsoptimalisert innvendig geometri muliggjør mindre dimensjonering
- avgraving bortfaller – opptil 30 % tidsbesparelse
- koblingsteknikk uten O-ring
- bend, koblinger og T-stykker av rustfritt stål (1.4401/316L), gjengekoblinger av rødgods
- et system for drikkevanns- og varmeinstallasjoner
- korrosjonsbestandige koblinger i dimensjonene fra 16 til 63 mm
- rør med gode bøyeegenskaper og høy knekkresistens

Blank
16–63 mm



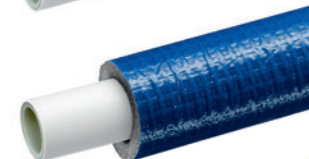
Beskyttelsesrør
svart for dimensjo-
nene 16–25 mm



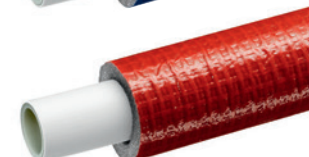
Beskyttelsesrør
blått/rødt for
dimensjonene
16–20 mm



6-mm-sirkulær
isolasjon for dimen-
sjonene 16–20 mm



9 mm sirkulær isola-
sjon for dimensjonen
25 mm



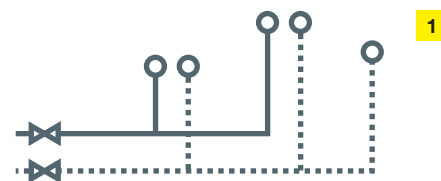


Effektiv løsning: på badet reduserer ikke bare materialforbruk, men sikrer også drikkevannshygiene gjennom regelmessig gjennomskylling av rørene.

Viega Smartpress i drikkevannsinstallasjon

BETINGELSESLØS DRIKKEVANNSHYGIENE

Med et fullstendig sortiment tilbyr Viega Smartpress ikke bare alltid den passende løsningen for alle byggeplassituasjoner, men også for de forskjellige kravene til en drikkevannsinstallasjon. Og det gjelder uansett om en planlegger en moderne ring- eller rekkeinstallasjon, eller en klassisk T-stykke- eller fordelerinstallasjon. Og selvfølgelig oppfyller Viega Smartpress også de strenge kravene og lovbestemte forskriftene for bevaring av drikkevannskvaliteten.



Dobbel platealbue
6725.7



Tilkobling T-stykke
6726.4



T-stykke
6717

Drikkevannskvalitet T-stykke-installasjonen

Den mest vanlige installasjonstypen ved drikkevannsinntak er fortsatt T-stykke-installasjonen (fig. 1), der hvert uttakssted er forbundet via en stikkledning. Derved skal stikkledningen alltid holdes så kort som mulig med hensyn til bevaring av drikkevannskvaliteten. For installasjonen er det tilgjengelig et omfangsrikt sortiment av T-stykker av rustfritt stål (1.4401/316L), samt platealbuer og tilkoblingsvinkel laget av Silisum bronse eller rødgods. Alle Viega Smartpress-koblinger er utstyrt med SC-Contur, som gjør at koblinger som ved uhell ikke er presset, oppdages under lekkasjetesten.

Fremtiden til drikkevannsinntak: ring- og serieledninger

En konstant vannutskifting i drikkevannsinntak oppnås med serie- (fig. 2–3) og ringledninger (fig. 4). Dette er ikke bare viktig i hygienisk sensitive bygg som sykehus og pleieinstitusjoner, men også i vanlige boligbygg kan risikoen for stagnasjon og mikrobiell forurensning minimeres slik ved regelmessige vannuttak på kun et uttakssted.

Serieinstallasjonen er egnet for både kaldt- og varmtvann og sørger for en fullstendig vannutskifting ved betjening av forbrukeren som er tilkoblet på enden av rekken. Ideelt er dette den mest brukte. Hvis den mest brukte forbruke-

ren ikke befinner seg i enden av rommet, så kan den likevel tilkobles som siste via en godt planlagt forbindelse (fig. 3). De strømningsoptimaliserte Viega Smartpress-koblingene og dobbel platealbue i dimensjonene fra 16 til 25 mm muliggjør derved en enorm rekkevidde i installasjonen. Ringinstallasjonen derimot er på grunn av de hydrauliske egenskapene spesielt egnet for kaldtvann. Uavhengig av tappestedet som brukes vil det alltid være en fullstendig utskifting av ledningsvolumet (fig. 4). Samtidig minimeres trykktapene ytterligere gjennom oppdelingen av volumstrømmen og den derav følgende reduksjonen av strømningshastighetene.

Viega GmbH & Co. KG

Viega Platz 1
57439 Attendorn
Tyskland

Telefon +49 2722 61-0

viega.com

Viega A/S – filial Norge

Postboks 34
1917 Ytre Enebakk
Norge

Telefon +47 63 790-806

info@viega.no
viega.no

Viega A/S

Banevænget 13
3460 Birkerød
Danmark

Telefon +45 45 94-2950

info@viega.dk
viega.dk

viega