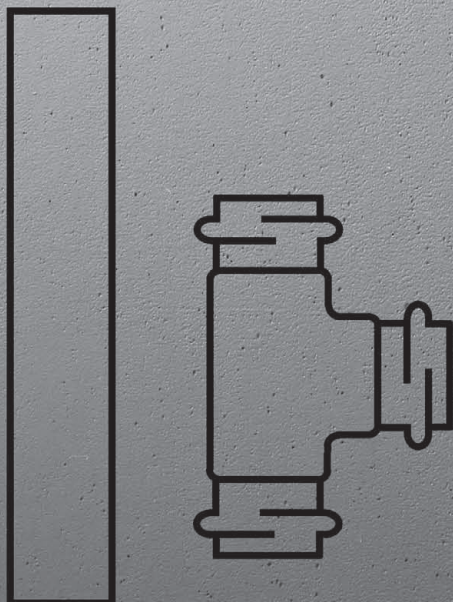


**Sanpress LF med SC-Contur, silikonfri
Rørteknologi**



viega

Presstilkoblingssystem (silikonfritt) med presstilkoblinger av rødgods eller silisium bronse*, rør av rustfritt stål med materialnummer 1.4401 og 1.4521 i henhold til DIN EN 10088, EN 10312, DVGW-regulering GW 541, systemgodkjenning for koblinger og rør i henhold til DVGW-regulering W 534, for drikkevannsinstallasjoner i henhold til DIN 1988. Til formstabil skjult og åpen installasjon av fordelings- og stigeledninger i Viega-systemet.

Presstilkoblingssystemet Sanpress LF er fritt for ødeleggende stoffer, slik som silikon, fet, olje etc. og er derfor spesielt anvendbart til rørinstallasjoner i lakeringsverksted.

Presstilkobling

Alle størrelser har SC-Contur – det fremgår når installasjonen fylles om det etter montering finnes koblinger som utilsiktet er upresset. SC-Contur er sertifisert og tilfredsstiller kravene til DVGW-regulering W 534, punkt 12.14, koblinger med tvungen lekkasje. Ved lekkasjekontroll med vann garanterer Viega lekkasjedetektoring for upressede tilkoblinger i trykkområdet 0,1 MPa–0,65 MPa, ved tørr lekkasjekontroll med trykkluft eller inertgass fra 22 hPa–0,3 MPa.

Merking

Blå punkt på presstilkoblingen

Pakning

EPDM, svart (etylen-propylen-dien-monomer gummi); inntil 110 °C; tåler ikke hydrokarbon-løsemidler, klorerte hydrokarboner, terpentin, bensin

Rør

Rør i rustfritt stål lasersveiset og av korrosjonshemmende rustfritt stål
Materialnummer 1.4401 (AISI 316L) (X5CrNiMo 17-12-2), med 2,3 % molybden for økt bestandighet; gule plugg
Materialnummer 1.4521 (AISI 444) (X2CrMoTi 18-2), med PRE-verdi 24,1; grønne plugg

Material presstilkoblinger

Rødgods: CC 499K
Silisium bronse*: CC 246E / CuSi4Zn9MnP
(begge i henhold til UBA listen av 15 mars 2017)

Dimensjoner

Standardstørrelser: d 12; 15; 18; 22; 28; 35; 42; 54
XL-størrelser: d 76,1; 88,9; 108,0

Bruksområder

Drikkevann
Regnvann
Trykkluftanlegg
Landbruk
Industri

Spesielle bruksområder

Skipsbygging

Bruk av produktene i andre bruksområder enn de som er nevnt, må avtales med Viega servicesenter.

Driftsforhold

Drikkevannsinstallasjoner:
Drikkevann uten begrensninger i henhold til den tyske drikkevannsforordningen (DWO)
Driftstemperatur maks. 85 °C
Driftstrykk maks. 1,6 MPa
Blandede installasjoner er mulig uavhengig av flytetrening.

Merk

Rør i rustfritt stål må beskyttes mot høye kloridkonsentrasjoner både fra mediet og påvirkninger utenfra.

Godkjenninger

- Rør 1.4521 (d 12–108,0)
DW-7301BS0375
- Rør 1.4401 (d 12–108,0)
DV-7301BS0411
- System med rør
- 1.4521 (d 12–108,0)
DW-8501BS0377
- System med rør
- 1.4401 (d 12–108,0)
DW-8501AP3032

Bruk av pressverktøy

Funksjonssikkerheten til Viega presstilkoblingssystemer avhenger i første rekke av feilfri tilstand på brukte pressmaskiner og pressverktøy. For fremstilling av presstilkoblinger anbefaler vi bruk av Viega pressverktøy og regelmessig kontroll av disse på godkjente servicepunkter.

Tekniske spesifikasjoner

Presstilkobling og komponenter optimaliseres kontinuerlig. Ved behov kan de aktuelle Z- og monteringsmålene hentes på nedlastingssiden på Viegas nettside: viega.com/downloads

*) Endring av materiale på grunn av produksjon fra rødgods til den verdensomspennende tilgjengeligheten av legeringen av silisium bronse

INNHOLDSFORTEGNELSE

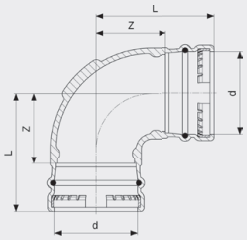
Rør	4
T-stykker	5
Overgangsstykke/bend	6
Muffer	7
Reduksjoner	8
Unioner	8
Kapper	9
Flenser	9
Platealbuer	10
Stengeventiler i rødgods	11
Stengeventiler i rødgods, fra 2017	12



GTIN -kode (Global trade Item Number, tidligere EAN-kode)

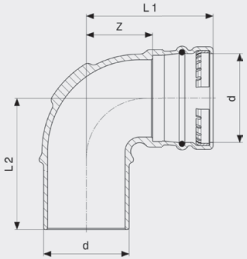
GTIN-koden består av det faste produsentnummeret 4015211 og et sekssifret artikkelnummer, i dette tilfellet 305 611. Utvekslingen av de siste seks sifrene mot artikkelnummeret viser GTIN-koden.

RØR



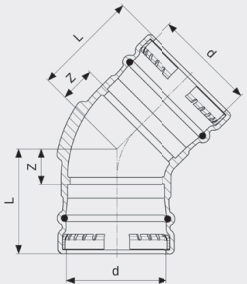
Sanpress XL LF bend 90°
- rødgoods
Modell 2216XLLF

Art.nr.	d	Z	L
432 256	76,1	44	97
432 263	88,9	67	120
432 270	108,0	77	140



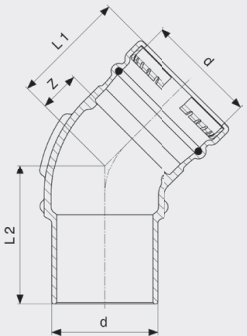
Sanpress XL LF bend 90°
- rødgoods
Modell 2216.1XLLF

Art.nr.	d	Z	L1	L2
432 287	76,1	44	97	112
432 294	88,9	67	120	125
432 300	108,0	76	140	145



Sanpress XL LF bend 45°
- rødgoods
Modell 2226XLLF

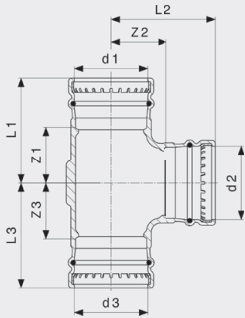
Art.nr.	d	Z	L
432 317	76,1	30	83
432 324	88,9	32	85
432 331	108,0		



Sanpress XL LF bend 45°
- rødgoods
Modell 2226.1XLLF

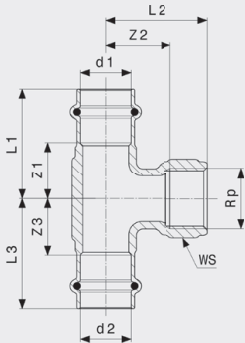
Art.nr.	d	Z	L1	L2
432 348	76,1	29	83	100
432 355	88,9	32	85	104
432 362	108,0	36	99	128

T-STYKKER



Sanpress XL LF T-stykke
- rødgods
Modell 2218XLLF

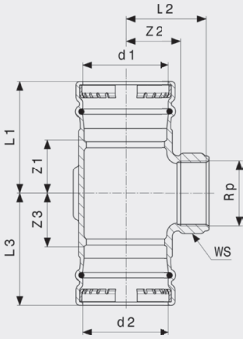
Art.nr.	d1	d2	d3	Z1	Z2	Z3	L1	L2	L3
432 409	76,1	54	76,1	47	65	47	100	105	100
432 379	76,1	76,1	76,1	61	61	61	114	114	114
432 416	88,9	54	88,9	46	70	46	100	110	100
432 423	88,9	76,1	88,9	62	67	62	115	120	115
432 386	88,9	88,9	88,9	67	67	67	120	120	120
432 430	108,0	54	108,0	47	80	47	110	120	110
432 447	108,0	76,1	108,0	62	77	62	125	130	125
432 454	108,0	88,9	108,0	67	77	67	130	130	130
432 393	108,0	108,0	108,0	77	77	77	140	140	140



Sanpress LF T-stykke
- rødgods eller silisiumbrønde
Modell 2217.2LF

Art.nr.	d1	Rp	d2	Z1	Z2	Z3	L1	L2	L3	WS
430 245	15	1/2	15	19	11	19	41	21	41	
430 757	18	1/2	18	18	8	18	40	24	40	26
430 764	22	1/2	22	19	13	19	42	28	42	26
430 771	22	3/4	22	25	29	25	48	45	48	32
430 788	28	1/2	28	21	17	21	45	32	45	26
430 795	28	3/4	28	29	34	29	52	50	52	32
430 801	35	1/2	35	19	20	19	45	35	45	26
430 818	35	1	35	34	36	34	60	55	60	39
430 825	42	1/2	42	19	35	19	55	50	55	28
430 832	42	1	42	29	40	29	65	59	65	39
430 849	54	1/2	54	26	40	26	66	55	66	28
430 856	54	1	54	30	47	30	70	66	70	39

WS = størrelse på skiftnøkkel

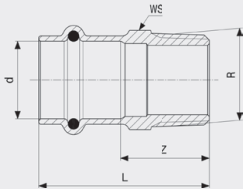


Sanpress XL LF T-stykke
- rødgods
Modell 2217.2XLLF

Art.nr.	d1	Rp	d2	Z1	Z2	Z3	L1	L2	L3	WS
432 461	76,1	¾	76,1	32	51	32	85	68	85	32
432 485	88,9	¾	88,9	32	58	32	85	74	85	32
432 508	108,0	¾	108,0	32	67	32	95	83	95	32

WS = størrelse på skiftnøkkel

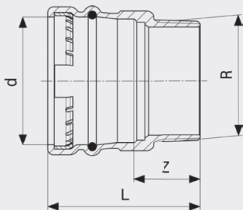
OVERGANGSSTYKKE/BEND



Sanpress LF nippelmuffe
- rødgods eller silisiumbronse
Modell 2211LF

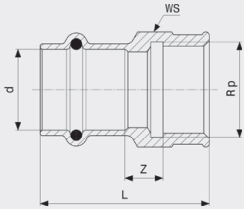
Art.nr.	d	R	Z	L	WS
430 863	15	½	24	46	19
430 870	15	¾	28	50	22
430 887	18	½	22	44	22
430 894	18	¾	27	49	22
430 900	22	½	25	49	27
430 917	22	¾	26	49	27
430 924	22	1	33	56	30
430 931	28	1	32	55	34
430 948	28	1¼	34	58	34
430 955	35	1	28	53	40
430 962	35	1¼	34	60	43
430 979	35	1½	37	62	50
430 986	42	1¼	29	65	48
430 993	42	1½	30	66	50
431 006	54	1½	38	78	68
431 013	54	2	39	79	68

WS = størrelse på skiftnøkkel



Sanpress XL LF nippelmuffe
- rødgods
Modell 2211XLLF

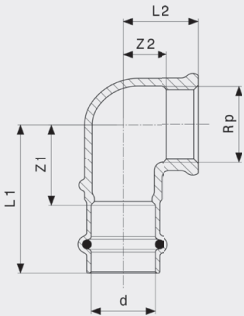
Art.nr.	d	R	Z	L
432 522	76,1	2½	42	95
432 539	88,9	3	47	100
432 546	108,0	4	45	110



Sanpress LF overgangsmuffe
- rødgods eller silisiumbronse
Modell 2212.LF

Art.nr.	d	Rp	Z	L	WS
431 020	15	1/2	7	44	26
431 037	15	3/4	4	37	20
431 044	18	1/2	6	43	26
431 051	18	3/4	7	45	30
431 068	22	1/2	6	44	26
431 075	22	3/4	7	47	30
431 082	22	1	9	52	38
431 099	28	1	9	52	38
431 105	28	1 1/4	11	56	47
431 112	35	1	3	48	38
431 129	35	1 1/4	7	54	47
431 136	42	1 1/4	4	61	47
431 143	42	1 1/2	4	61	53
431 150	54	1 1/2	11	72	68
431 167	54	2	9	75	70

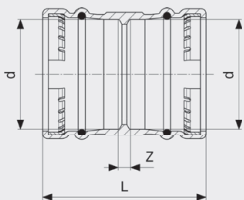
WS = størrelse på skiftnøkkel



Sanpress LF overgangsalbue 90°
- rødgods eller silisiumbronse
Modell 2214.2LF

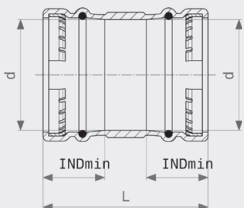
Art.nr.	d	Rp	Z1	Z2	L1	L2
430 306	15	1/2	22	7	44	22
430 313	15	3/4	28	8	50	24
430 320	18	1/2	24	7	46	22
430 337	18	3/4	28	8	50	24
430 344	22	1/2	28	10	52	26
430 351	22	3/4	28	10	52	26
430 368	22	1	36	10	59	29
430 375	28	1	36	13	59	32
430 382	35	1 1/4	40	17	66	38

MUFFER



Sanpress XL LF muffe
- rødgods
Modell 2215XLLF

Art.nr.	d	Z	L
432 553	76,1	9	115
432 560	88,9	9	115
432 577	108,0	9	135

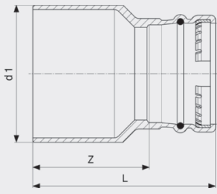


Sanpress XL LF glidemuffe
- rødgods
Modell 2215.5XLLF

Art.nr.	d	INDmin	L
432 584	76,1	55	115
432 591	88,9	55	115
432 607	108,0	65	135

INDmin = innstikk minimum

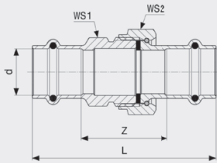
REDUKSJONER



Sanpress XL LF overgang
- rødgods
Modell 2215.1XLLF

Art.nr.	d1	d2	Z	L
432 614	76,1	54	81	121
432 621	88,9	54	86	126
432 638	88,9	76,1	72	125
432 645	108,0	54	106	146
432 850	108,0	76,1	92	145
432 867	108,0	88,9	87	140

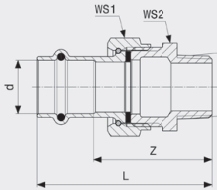
UNIONER



Sanpress LF skrukobling
- rødgods eller silisiumbronse
Modell 2260LF

Art.nr.	d	Z	L	WS1	WS2
431 464	15	33	77	25	30
431 471	18	36	80	24	30
431 488	22	42	89	31	37
431 495	28	48	94	40	46
431 501	35	48	100	45	53
431 518	42	49	121	50	60
431 525	54	53	133	70	78

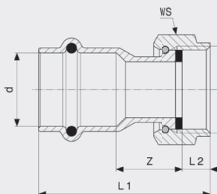
WS = nøkkelstørrelse



Sanpress LF tippunion
- rødgods eller silisiumbronse
Modell 2265LF

Art.nr.	d	R	Z	L	WS1	WS2
431 631	15	½	43	65	30	27
431 655	18	½	45	67	30	27
431 679	22	½	46	69	37	34
431 686	22	¾	50	74	37	34
431 709	28	1	54	78	46	44
431 716	35	1¼	63	88	53	50
431 723	42	1½	65	101	60	55
431 730	54	2	67	107	78	70

WS = nøkkelstørrelse

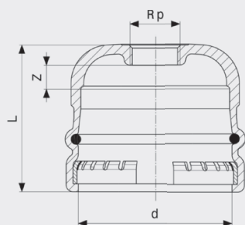


Sanpress LF skrudd tilslutning
- rødgods eller silisiumbronse
Modell 2263LF

Art.nr.	d	G	Z	L1	L2	WS
431 839	15	¾	12	34	8	30
431 853	18	¾	14	36	8	30
431 860	18	1	11	33	8	36
431 877	22	¾	20	44	8	30
431 884	22	1	16	39	8	37
431 914	28	1¼	18	42	10	46
479 459	35	1½	18	44	10	53
431 938	35	2	14	51	12	64
431 945	42	1¾	22	10	60	58
431 952	42	2	20	56	14	66
431 969	54	2¾	13	53	12	78
431 976	54	2½	16	56	16	84

WS = størrelse på skiftnøkkel

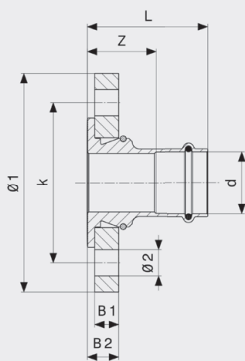
KAPPER



Sanpress XL LF kappe
- rødgods
Modell 2256XLLF

Art.nr.	d	Rp	Z	L
432 898	76,1	¾	12	76
432 904	88,9	¾	11	77
432 911	108,0	¾	15	89

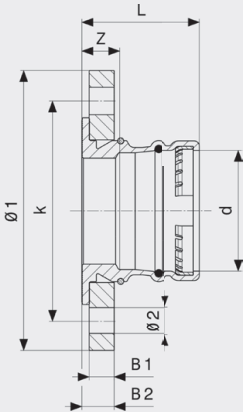
FLENSER



Sanpress LF flensovergang
- rødgods eller silisiumbronse
Modell 2259.5LF

Art.nr.	DN	d	Z	L	B1	B2	Ø1	Ø2	k	n
491 079	25	28	42	65	16	21	115	14	85	4
491 086	32	35	44	70	16	21	140	18	100	4
491 093	40	42	47	83	16	21	150	18	110	4
491 109	50	54	50	90	16	21	165	18	125	4

Ø = diameter
k = bolt diameter
n = antall hull

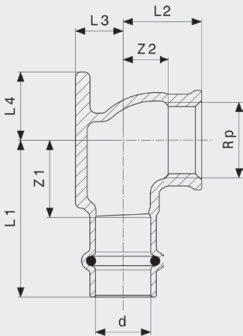


Sanpress XL LF flensovergang
- rødgods
Modell 2259.5XLLF

Art.nr.	DN	d	Z	L	B1	B2	Ø1	Ø2	k	n
491 116	65	76,1	25	78	16	21	185	18	145	8
491 123	80	88,9	27	80	18	23	200	18	160	8
491 130	100	108,0	17	80	18	23	220	18	180	8

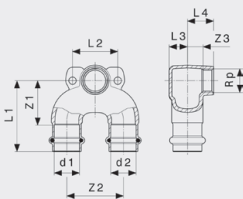
Ø = diameter
k = bolt diameter
n = antall hull

PLATEALBUER



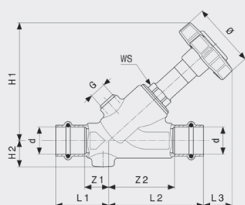
Sanpress LF platealbue
- rødgods eller silisiumbronse
Modell 2225.5LF

Art.nr.	d	Rp	Z1	Z2	L1	L2	L3	L4
432 027	15	½	22	7	44	22	13	19
432 034	18	½	22	7	44	22	14	19
432 058	22	½	26	9	50	24	18	21
434 601	22	¾	26	11	50	27	18	21



Sanpress LF dobbel platealbue
- rødgods eller silisiumbronse
Modell 2228.7LF

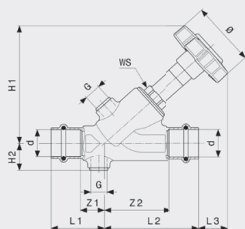
Art.nr.	d1	Rp	d2	Z1	Z2	Z3	L1	L2	L3	L4
717 407	15	½	15	34	50	8	56	40	13	23
717 414	18	½	18	34	50	8	56	40	14	23
717 421	22	½	22	22	40	50	63	40	16	23

STENGEVENTILER I RØDGODS

**Easytop LF skråseteventil
Modell 2237LF**

Art.nr.	DN	d	Z1	Z2	L1	L2	L3	H1	H2	Ø	G	WS
564 896*	15	15	17	44	39	66	20	81	19	55	1	19
564 902*	15	18	17	44	39	66	20	81	19	55	1	19
564 919*	20	22	20	54	43	77	23	94	21	55	1	19
564 926*	25	28	22	66	46	89	30	117	24	70	1	27
564 933*	32	35	24	80	50	105	32	135	27	70	1	27
564 940*	40	42	29	84	65	120	40	156	31	90	1	36
565 152*	50	54	30	105	70	145	40	181	37	90	1	41

WS = størrelse på skiftnøkkel

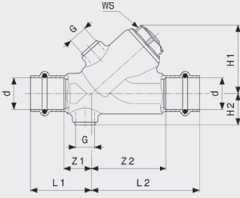
* = Avviklet, begrenset tilgjengelighet.


**Easytop LF KRV skråseteventil
Modell 2238LF**

Art.nr.	DN	d	Z1	Z2	L1	L2	L3	H1	H2	Ø	G	WS
565 169*	15	15	17	44	39	66	17	80	20	55	1/4	19
565 176*	15	18	17	44	39	66	17	80	20	55	1/4	19
565 183*	20	22	20	54	43	77	19	92	22	55	1/4	19
565 206*	25	28	22	66	46	89	26	111	26	70	1/4	27
565 213*	32	35	24	80	50	105	27	126	28	70	1/4	27
565 220*	40	42	29	84	65	120	35	148	32	90	1/4	36
565 237*	50	54	30	105	70	145	34	170	38	90	1/4	41

WS = størrelse på skiftnøkkel

* = Avviklet, begrenset tilgjengelighet.

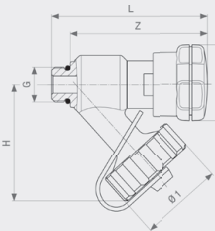


Easytop LF tilbakeslagsventil
Modell 2239LF

Art.nr.	DN	d	Z1	Z2	L1	L2	H1	H2	WS	G
565 244 ¹	15	15	17	44	39	66	41	20	19	1
565 251 ¹	15	18	17	44	39	66	41	20	19	1
565 268 ¹	20	22	20	54	43	77	49	22	25	1
565 275 ¹	25	28	22	66	46	89	58	26	30	1
565 282 ¹	32	35	24	80	50	105	69	28	27	1
565 299 ¹	40	42	29	84	65	120	81	32	36	1
565 305 ¹	50	54	30	105	70	145	92	38	41	1

WS = størrelse på skiftnøkkel

¹) Avviklet, begrenset tilgjengelighet.

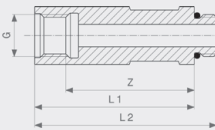


Easytop LF dreneringsventil
- rødgods
Modell 2234LF

Art.nr.	G	Z	L	H	Ø1	Ø2
565 312*	¼	52	60	44	32	30

Ø = diameter

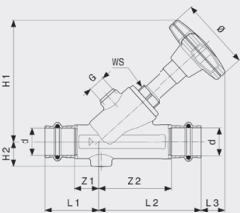
* = Avviklet, begrenset tilgjengelighet.



Easytop LF forlengelse
- rødgods
Modell 2234.5LF

Art.nr.	G	L	Z	L1	L2
565 329	¼	50	40	50	59

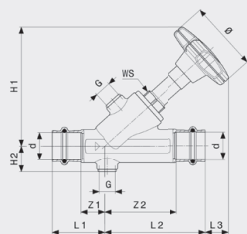
STENGEVENTILER I RØDGDOS, FRA 2017



Easytop LF skråseteventil
Modell 2237.5LF

Art.nr.	DN	d	Z1	Z2	L1	L2	L3	H1	H2	Ø	G	WS
757 120	15	15	15	44	39	66	22	85	19	60	1/4	19
757 137	15	18	17	44	39	66	22	85	19	60	1/4	19
757 144	20	22	20	54	43	77	25	97	21	60	1/4	19
757 151	25	28	22	66	46	89	31	115	24	73	1/4	27
757 168	32	35	24	80	50	105	32	130	27	73	1/4	27
757 175	40	42	29	84	65	120	41	154	30	98	1/4	32
757 182	50	54	30	105	70	145	43	178	37	98	1/4	32

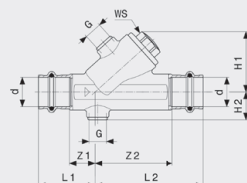
WS = størrelse på skiftnøkkel



**Easytop LF KRV skråseteventil
Modell 2238.5LF**

Art.nr.	DN	d	Z1	Z2	L1	L2	L3	H1	H2	Ø	G	WS
757 458	15	15	17	44	39	66	23	86	20	60	1/4	19
757 465	15	18	17	44	39	66	23	86	20	60	1/4	19
757 472	20	22	20	54	43	77	25	97	22	60	1/4	19
757 489	25	28	22	66	46	89	32	116	26	73	1/4	27
757 496	32	35	24	80	50	105	33	131	28	73	1/4	27
757 502	40	42	29	84	65	120	36	149	37	98	1/4	32
757 519	50	54	30	105	70	145	35	171	38	98	1/4	32

WS = størrelse på skiftnøkkel



**Easytop LF tilbakeslagsventil
Modell 2239.4LF**

Art.nr.	DN	d	Z1	Z2	L1	L2	H1	H2	G	WS
757 786	15	15	17	44	39	66	42	20	1/4	19
757 793	15	18	17	44	39	66	42	20	1/4	19
757 809	20	22	20	54	43	77	47	22	1/4	19
757 816	25	28	22	66	46	89	59	26	1/4	27
757 823	32	35	24	80	50	105	67	28	1/4	27
757 830	40	42	29	84	65	120	78	32	1/4	32
757 847	50	54	30	105	70	145	90	38	1/4	32

WS = størrelse på skiftnøkkel

Artikel-nr.	Side	Artikel-nr.	Side	Artikel-nr.	Side	Artikel-nr.	Side	Artikel-nr.	Side
430 245	5	431 945	8	565 268	12				
430 306	7	431 952	8	565 275	12				
430 313	7	431 969	8	565 282	12				
430 320	7	431 976	8	565 299	12				
430 337	7	432 027	10	565 305	12				
430 344	7	432 034	10	565 312	12				
430 351	7	432 058	10	565 329	12				
430 368	7	432 256	4	717 407	10				
430 375	7	432 263	4	717 414	10				
430 382	7	432 270	4	717 421	10				
430 757	5	432 287	4	757 120	12				
430 764	5	432 294	4	757 137	12				
430 771	5	432 300	4	757 144	12				
430 788	5	432 317	4	757 151	12				
430 795	5	432 324	4	757 168	12				
430 801	5	432 331	4	757 175	12				
430 818	5	432 348	4	757 182	12				
430 825	5	432 355	4	757 458	13				
430 832	5	432 362	4	757 465	13				
430 849	5	432 379	5	757 472	13				
430 856	5	432 386	5	757 489	13				
430 863	6	432 393	5	757 496	13				
430 870	6	432 409	5	757 502	13				
430 887	6	432 416	5	757 519	13				
430 894	6	432 423	5	757 786	13				
430 900	6	432 430	5	757 793	13				
430 917	6	432 447	5	757 809	13				
430 924	6	432 454	5	757 816	13				
430 931	6	432 461	6	757 823	13				
430 948	6	432 485	6	757 830	13				
430 955	6	432 508	6	757 847	13				
430 962	6	432 522	6						
430 979	6	432 539	6						
430 986	6	432 546	6						
430 993	6	432 553	7						
431 006	6	432 560	7						
431 013	6	432 577	7						
431 020	7	432 584	7						
431 037	7	432 591	7						
431 044	7	432 607	7						
431 051	7	432 614	8						
431 068	7	432 621	8						
431 075	7	432 638	8						
431 082	7	432 645	8						
431 099	7	432 850	8						
431 105	7	432 867	8						
431 112	7	432 898	9						
431 129	7	432 904	9						
431 136	7	432 911	9						
431 143	7	434 601	10						
431 150	7	479 459	8						
431 167	7	491 079	9						
431 464	8	491 086	9						
431 471	8	491 093	9						
431 488	8	491 109	9						
431 495	8	491 116	10						
431 501	8	491 123	10						
431 518	8	491 130	10						
431 525	8	564 896	11						
431 631	8	564 902	11						
431 655	8	564 919	11						
431 679	8	564 926	11						
431 686	8	564 933	11						
431 709	8	564 940	11						
431 716	8	565 152	11						
431 723	8	565 169	11						
431 730	8	565 176	11						
431 839	8	565 183	11						
431 853	8	565 206	11						
431 860	8	565 213	11						
431 877	8	565 220	11						
431 884	8	565 237	11						
431 914	8	565 244	12						
431 938	8	565 251	12						

Modell-nr.	Side	Modell-nr.	Side	Modell-nr.	Side	Modell-nr.	Side	Modell-nr.	Side
2211LF	6								
2211XLLF	6								
2212LF	7								
2214,2LF	7								
2215.1XLLF	8								
2215.5XLLF	7								
2215XLLF	7								
2216.1XLLF	4								
2216XLLF	4								
2217,2LF	5								
2217,2XLLF	6								
2218XLLF	5								
2225,5LF	10								
2226.1XLLF	4								
2226XLLF	4								
2228,7LF	10								
2234,5LF	12								
2234LF	12								
2237,5LF	12								
2237LF	11								
2238,5LF	13								
2238LF	11								
2239,4LF	13								
2239LF	12								
2256XLLF	9								
2259,5LF	9								
2259,5XLLF	10								
2260LF	8								
2263LF	8								
2265LF	8								